





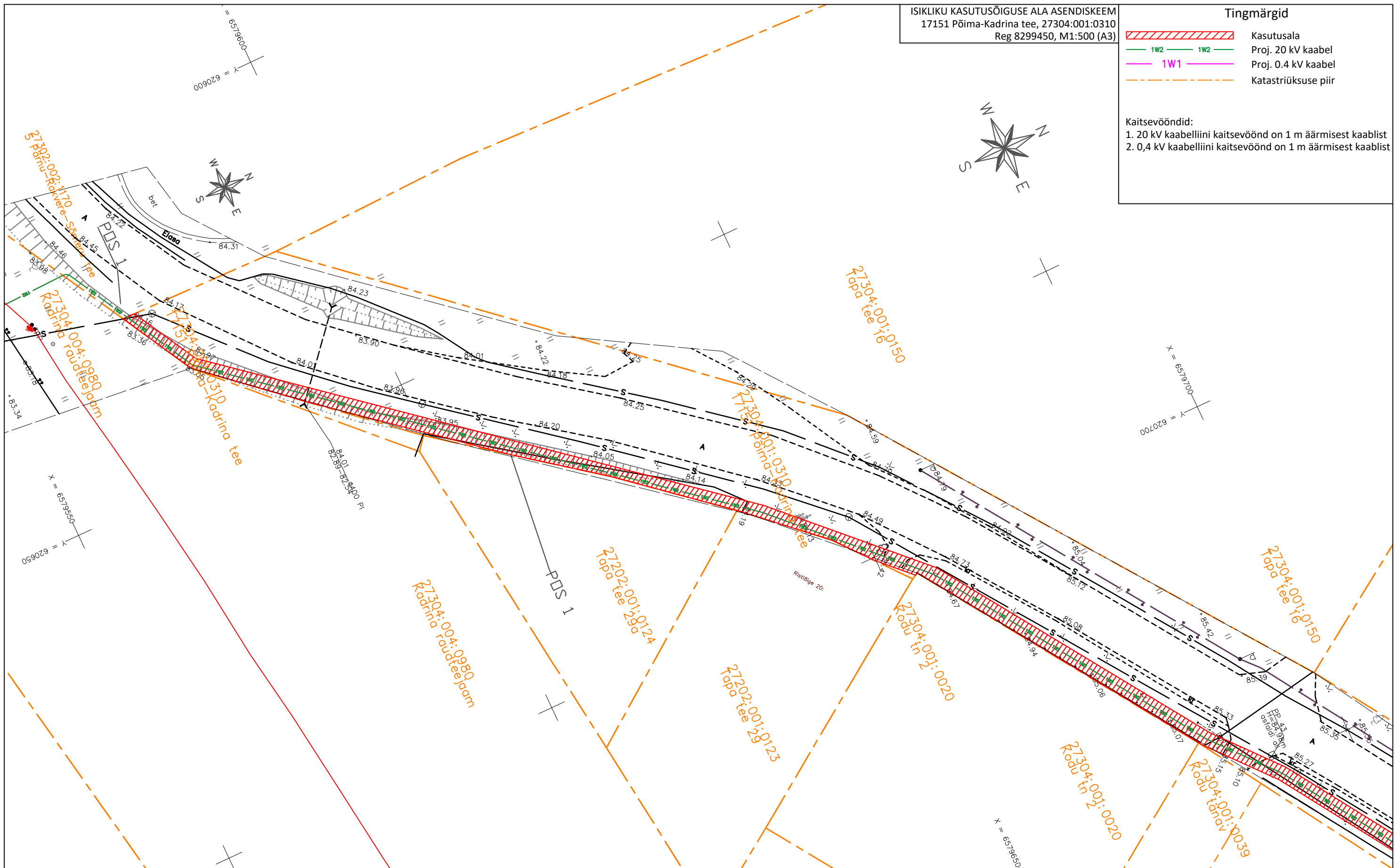
ISIKLIKU KASUTUSÕIGUSE ALA ASENDISKEEM
 17151 Põima-Kadrina tee, 27304:001:0310
 Reg 8299450, M1:500 (A3)

Tingmärgid

-  Kasutusala
-  Proj. 20 kV kaabel
-  Proj. 0.4 kV kaabel
-  Katastriüksuse piir

Kaitsevööndid:

1. 20 kV kaabelliini kaitsevöönd on 1 m äärmisest kaablist
2. 0,4 kV kaabelliini kaitsevöönd on 1 m äärmisest kaablist




IKÕ ala Pos nr (plaanil)	Kinnistu registriosa nr	Katastriüksuse tunnus, nimi ja sihtotstarve	Asukoht riigitee (nr ja nimi) suhtes (lõigu algus ja lõpp km)	IKÕ ala pindala ruutmeetrites m ²
Pos 1	8299450	27304:001:0310; 17151 Põima-Kadrina tee; transpordimaa	17151 Põima-Kadrina; kulgemine 7,51-7,95 km; ristumine 7,95 km;	884

Stromtec OÜ töö nr 22-60 II1761 Kadrina-1013 investering
 Koostas: Martin Bluum

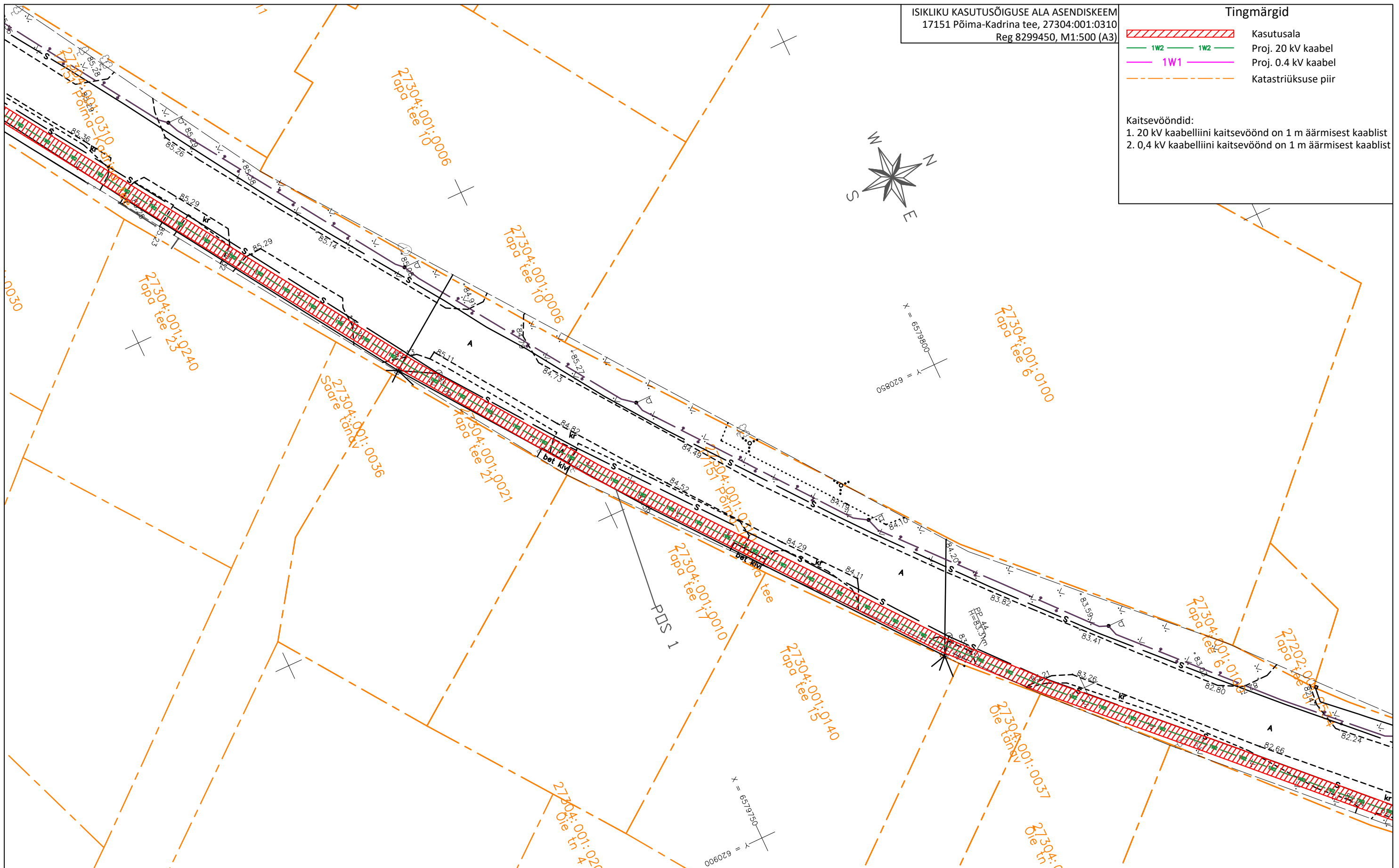
ISIKLIKU KASUTUSÕIGUSE ALA ASENDISKEEM
 17151 Põima-Kadrina tee, 27304:001:0310
 Reg 8299450, M1:500 (A3)

Tingmärgid

-  Kasutusala
-  Proj. 20 kV kaabel
-  Proj. 0.4 kV kaabel
-  Katastriüksuse piir

Kaitsevööndid:

1. 20 kV kaabelliini kaitsevöönd on 1 m äärmisest kaablist
2. 0,4 kV kaabelliini kaitsevöönd on 1 m äärmisest kaablist







IKÕ ala Pos nr (plaanil)	Kinnistu registriosa nr	Katastriüksuse tunnus, nimi ja sihtotstarve	Asukoht riigitee (nr ja nimi) suhtes (lõigu algus ja lõpp km)	IKÕ ala pindala ruutmeetrites m ²
Pos 1	8299450	27304:001:0310; 17151 Põima-Kadrina tee; transpordimaa	17151 Põima-Kadrina; kulgemine 7,51-7,95 km; ristumine 7,95 km;	884

Stromtec OÜ töö nr 22-60 II1761 Kadrina-1013 investering
 Koostas: Martin Bluum

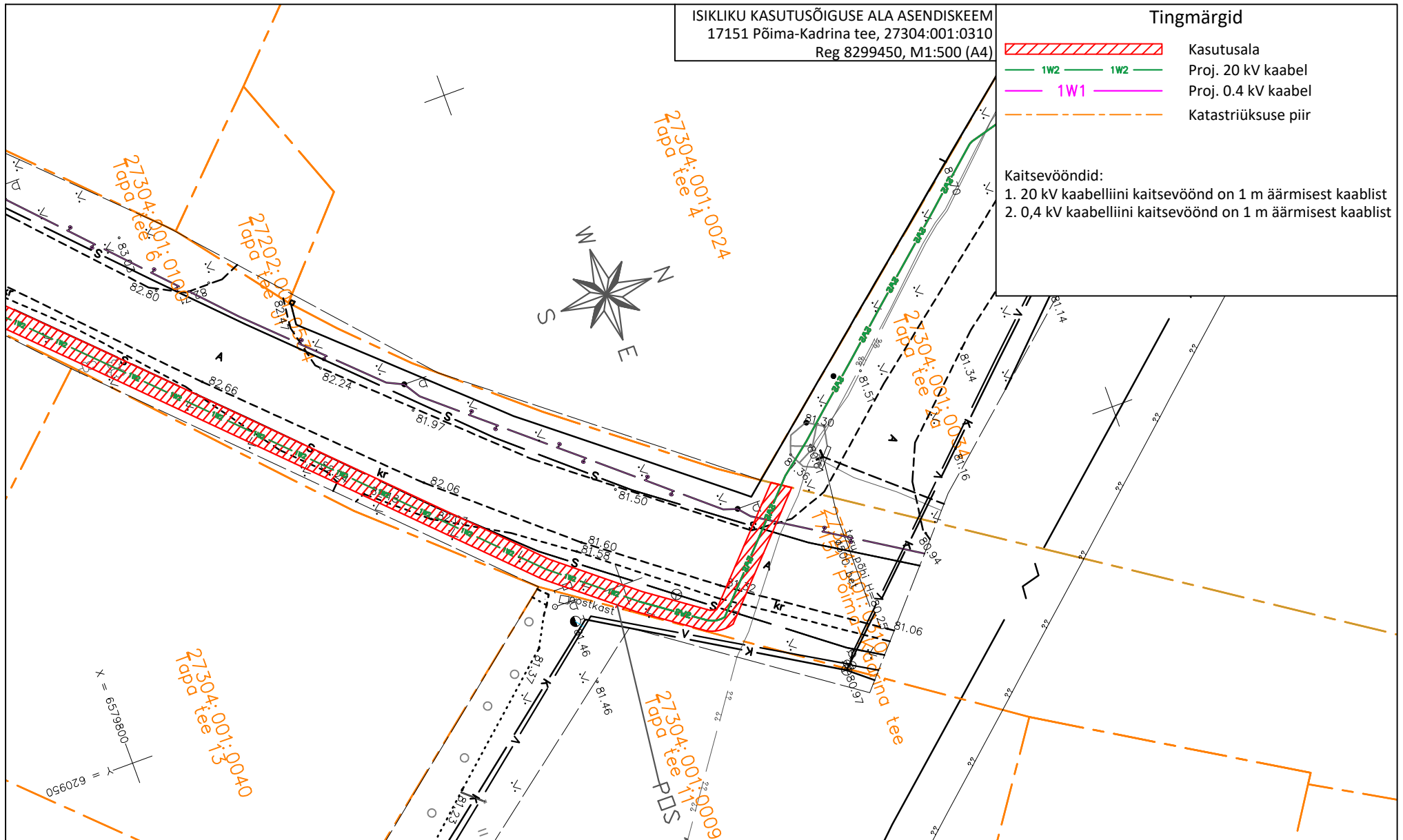
ISIKLIKU KASUTUSÕIGUSE ALA ASENDISKEEM
 17151 Põima-Kadrina tee, 27304:001:0310
 Reg 8299450, M1:500 (A4)

Tingmärgid

-  Kasutusala
-  Proj. 20 kV kaabel
-  Proj. 0.4 kV kaabel
-  Katastriüksuse piir

Kaitsevööndid:

1. 20 kV kaabelliini kaitsevöönd on 1 m äärmisest kaablist
2. 0,4 kV kaabelliini kaitsevöönd on 1 m äärmisest kaablist



IKÕ ala Pos nr (plaanil)	Kinnistu registriosa nr	Katastriüksuse tunnus, nimi ja sihtotstarve	Asukoht riigitee (nr ja nimi) suhtes (lõigu algus ja lõpp km)	IKÕ ala pindala ruutmeetrites m ²
Pos 1	8299450	27304:001:0310; 17151 Põima-Kadrina tee; transpordimaa	17151 Põima-Kadrina; kulgemine 7,51-7,95 km; ristumine 7,95 km;	884